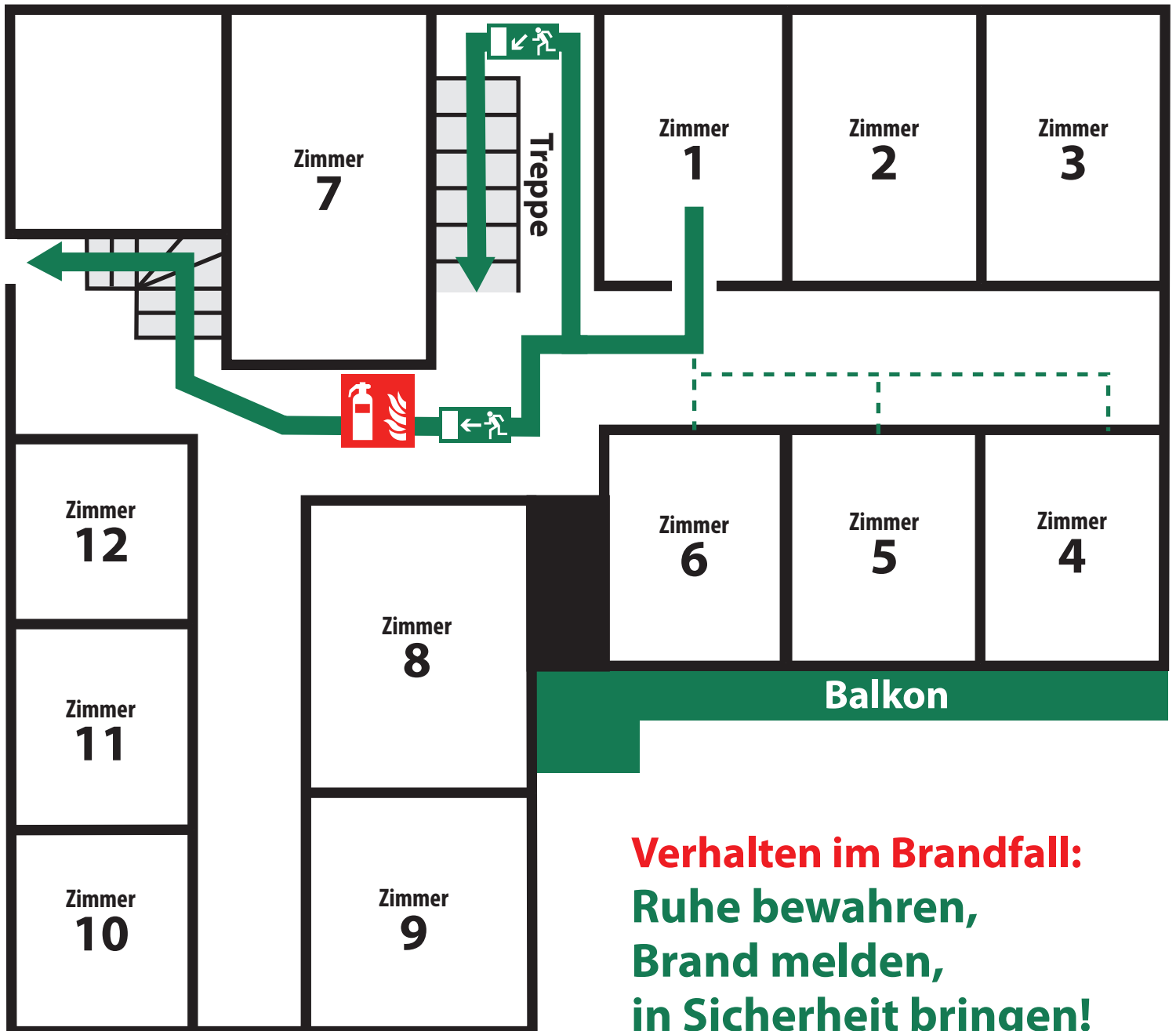


# Fluchtplan Zimmer 1

## 1. Stock



**Verhalten im Brandfall:**  
**Ruhe bewahren,**  
**Brand melden,**  
**in Sicherheit bringen!**

- Rezeption über Zimmer-Telefon alarmieren
- Gefährdete Personen warnen
- Löschversuch unternehmen
- Hilflöse mitnehmen
- Hauptfluchtweg nutzen (Zimmertür schließen)
- Ist der Hauptfluchtweg versperrt, nutzen Sie bitte den Fluchtbalkon über Zimmer 4, 5 oder 6



Feuerlöscher



Hauptfluchtweg